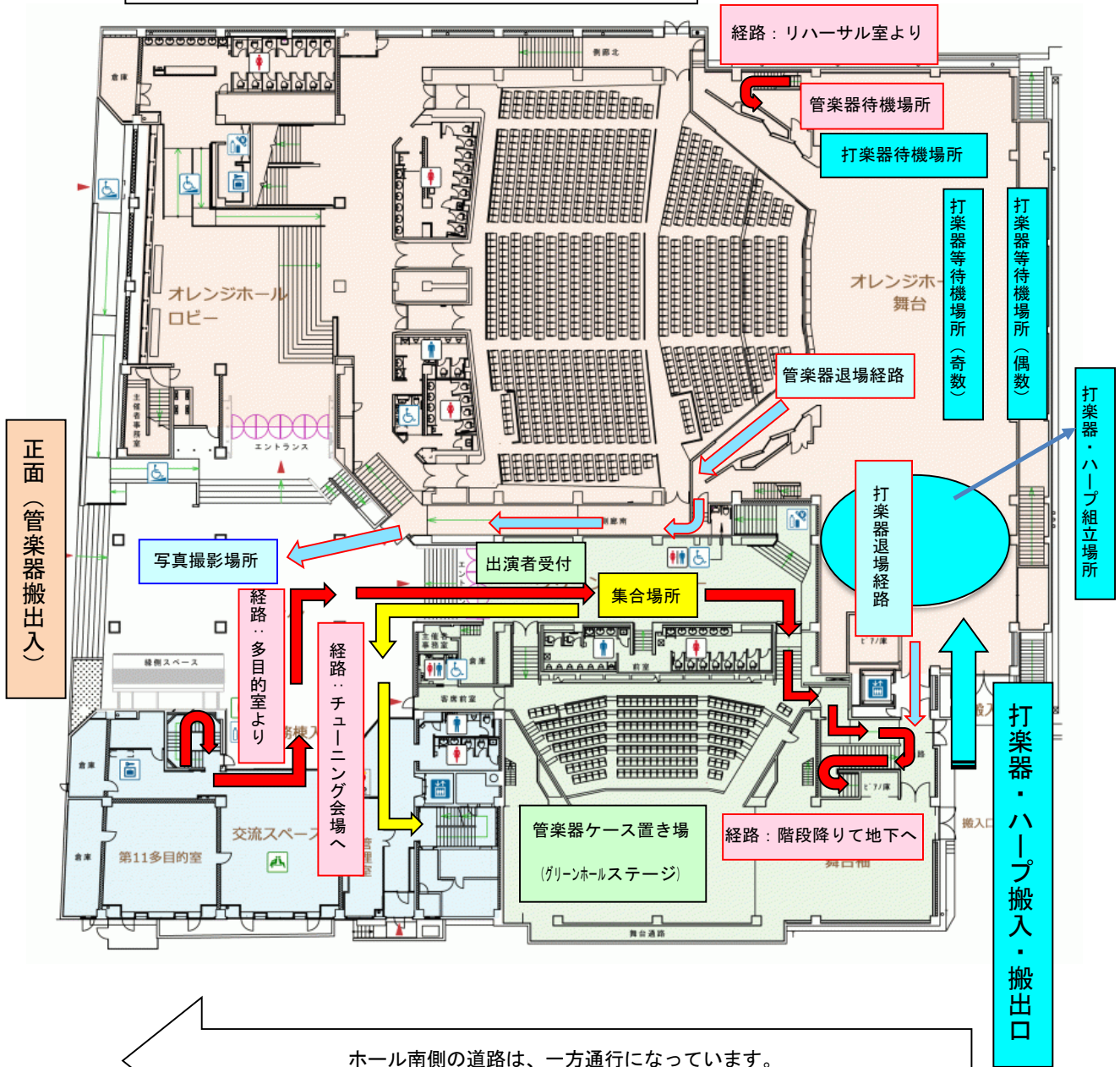


第41回全日本小学生バンドフェスティバル四国支部大会（座奏部門）会場経路図

1階平面図

チューニング会場への経路 →

チューニング会場から舞台への経路 →

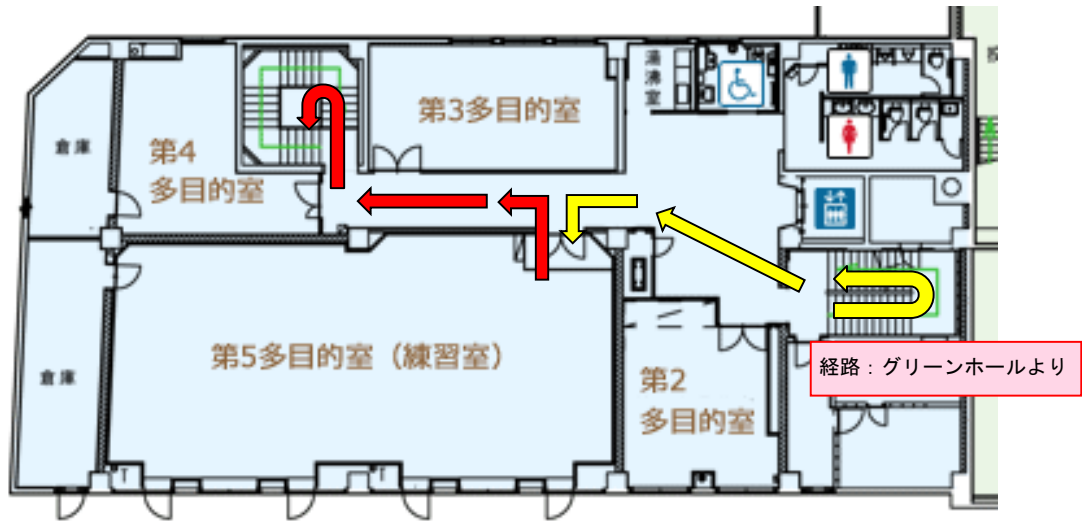


※ トラックの駐車スペースが限られているため、時間通りに搬入できるよう手際よくお願いします。

※ 受付後、管楽器奏者は楽器の準備をし、進行表に記載されている時間までに上記**集合場所**に集合してください。

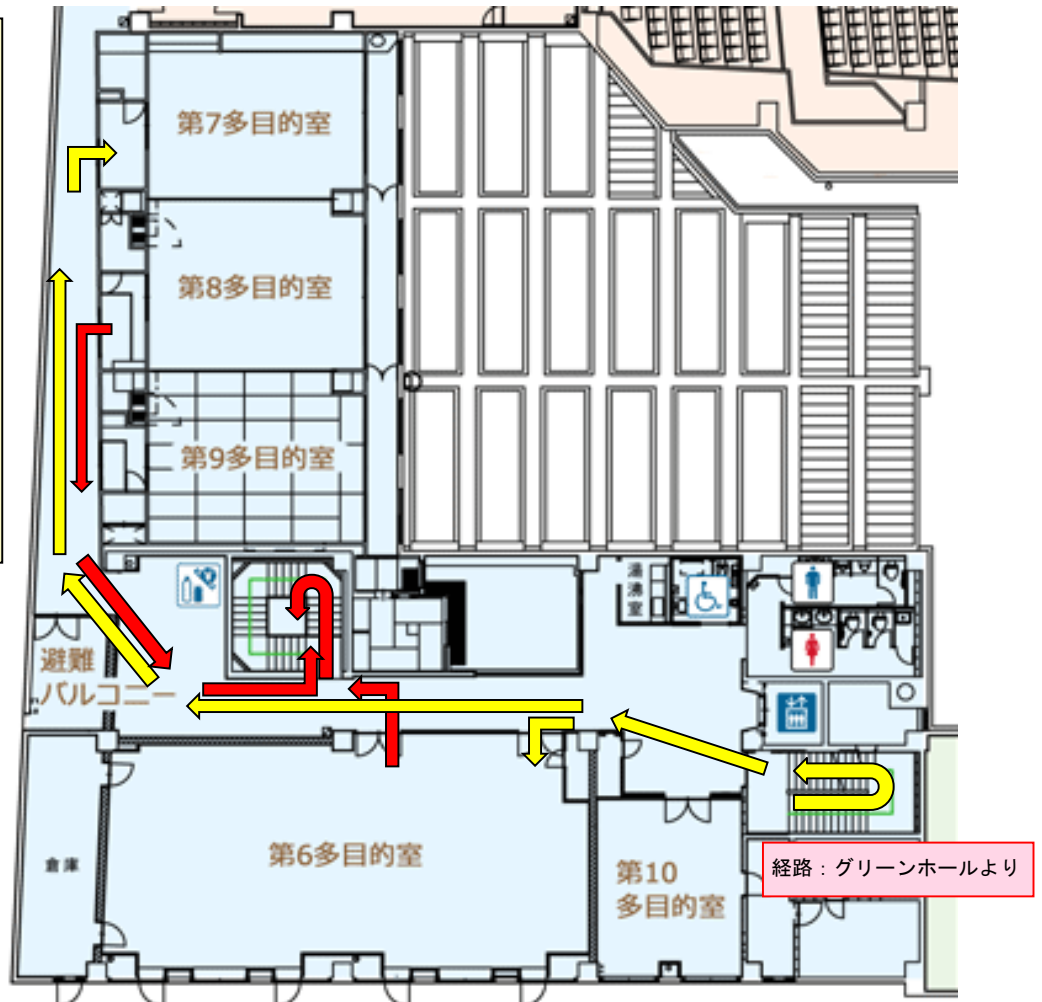
※ 打楽器奏者は、打楽器搬入後、上記の**打楽器待機場所**で待機してください。

事務棟 3F 第5多目的室（チューニング室）



事務棟 4F 第6～9多目的室（チューニング室）

第7・8・9多目的室は間仕切りを外して一体使用します。ただし、第9多目的室は和室となります。



地階平面図

経路：リハーサル室から舞台袖へ（リハーサル室での音出しはできません）

